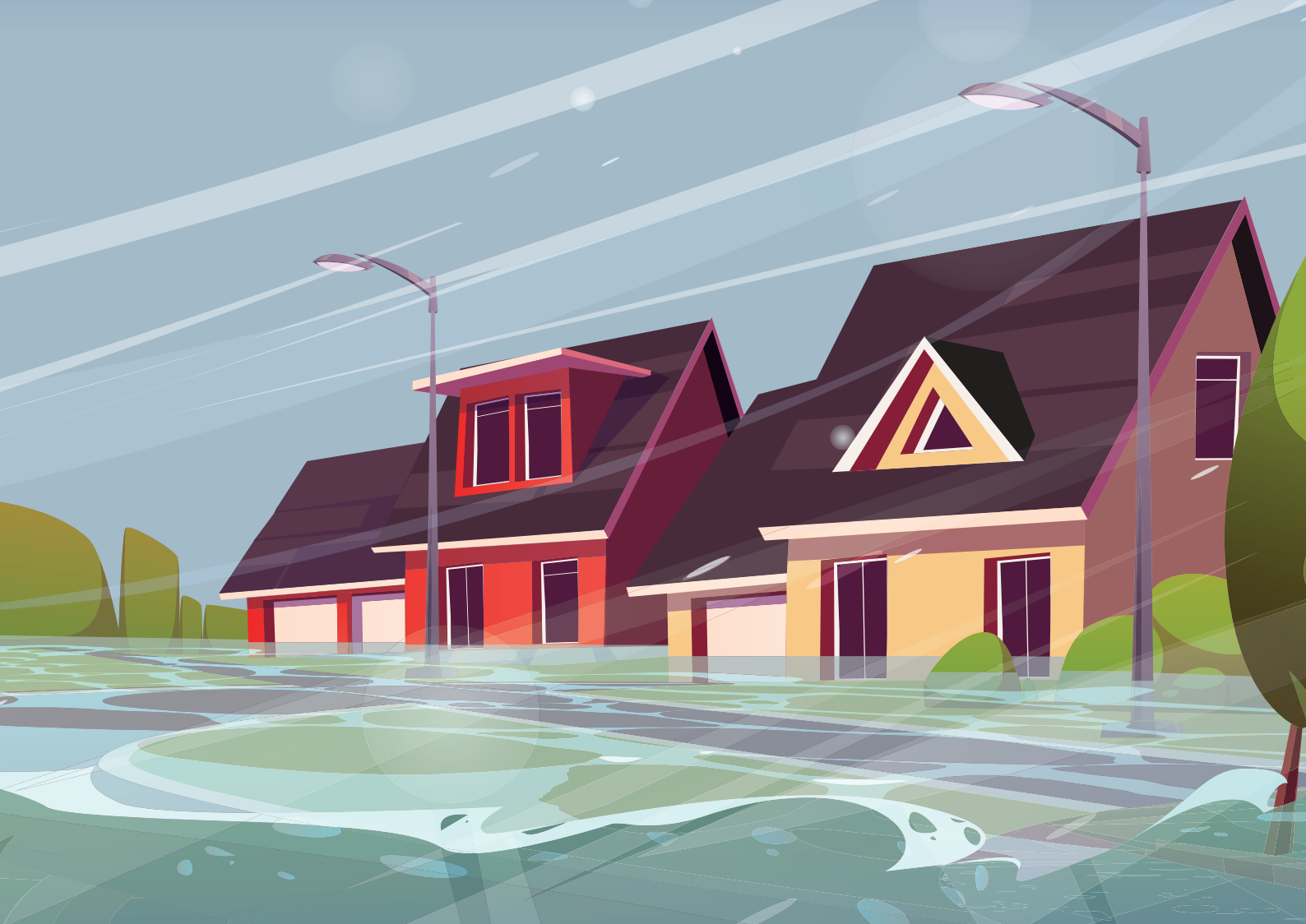


# 300 mln zł

## w programie Czyste Powietrze na termomodernizację domów dla osób dotkniętych skutkami powodzi

Poradnik dla wnioskodawcy





## Wnioski można składać od 12.12.2024 r. do 31.03.2025 r. lub do wyczerpania środków

- maksymalna dotacja dla osób najuboższych wynosi do **136,2 tys. zł**, w tym koszt audytu energetycznego, wymiany źródła ciepła, termomodernizacji domu oraz instalacji fotowoltaicznej,
- w naborze **obowiązują limity kosztów kwalifikowanych** na urządzenia, materiały i usługi,
- dofinansowanie dotyczące termomodernizacji może dotyczyć budynków oddanych do użytkowania, **niezależnie od roku budowy**,
- oszacowany zakres zniszczeń w budynku w wyniku powodzi musi wynosić **co najmniej 5 proc.**,
- obowiązek wykonania **audytu energetycznego** przy kupnie i montażu pompy ciepła – na audyt przysługuje dotacja do 1 200 zł,
- wybór pomp ciepła oraz kotłów zgazowujących drewno i kotłów na pellet tylko z **listy ZUM**, spełniających potwierdzone standardy jakości.



### Dla kogo?

Pomoc skierowana jest do osób fizycznych, które są **właścicielami lub współwłaścicielami** budynku mieszkalnego jednorodzinnego lub wydzielonego w budynku jednorodzinnym lokalu mieszkalnego z wyodrębnioną księgą wieczystą, **uszkodzonego w powodzi** we wrześniu 2024 r. na terenie województw: dolnośląskiego, lubuskiego, opolskiego, śląskiego.



Ważne: budynek lub lokal nie może być objęty czynną lub będącą w okresie trwałości umową o dofinansowanie zawartą w ramach programu Czyste Powietrze.

## Jaki poziom dofinansowania?

- podstawy – dofinansowanie do 66 tys. plus 1200 zł za audyt energetyczny (jeśli dotyczy), bez progu dochodowego,
- podwyższony – dofinansowanie do 99 tys. plus 1200 zł za audyt energetyczny (jeśli dotyczy) pod warunkiem, że przeciętny miesięczny dochód na jednego członka gospodarstwa domowego nie przekracza kwoty 1 894 zł w gospodarstwie wieloosobowym oraz 2 651 zł w gospodarstwie jednoosobowym,
- najwyższy – dofinansowanie do 135 tys. zł plus 1200 zł za audyt energetyczny (jeśli dotyczy) pod warunkiem, że przeciętny miesięczny dochód na jednego członka gospodarstwa domowego nie przekracza kwoty 1 090 zł w gospodarstwie wieloosobowym oraz 1 526 zł w gospodarstwie jednoosobowym.



## Jak złożyć wniosek o dotację w programie Czyste Powietrze dla powodzian?

Pełna dokumentacja naboru, w tym formularz wniosku o dofinansowanie, znajdują się na stronach Wojewódzkich Funduszy Ochrony Środowiska i Gospodarki Wodnej (WFOŚiGW) we Wrocławiu, Zielonej Górze, Opolu i Katowicach.

### Formy składania wniosku:

- wyłącznie elektronicznie (podpisany elektronicznie) – za pośrednictwem portalu [www.gov.pl](http://www.gov.pl) i serwisu GWD [gwd.nfosigw.gov.pl](http://gwd.nfosigw.gov.pl)
- lub w wersji papierowej – za pośrednictwem serwisu GWD [gwd.nfosigw.gov.pl](http://gwd.nfosigw.gov.pl), Wniosek wypełniasz elektronicznie, następnie drukujesz, podpisujesz ręcznie i wraz z załącznikami wysyłasz do wfośigw lub składasz do WFOŚiGW przez gminny punkt konsultacyjno-informacyjny.

## Rozpatrywanie wniosków o dotacje i rozliczeń

Terminy rozpatrywania wniosków o dofinansowanie wynosi **do 14 dni od dnia wpływu do WFOŚiGW**. Termin wypłaty dotacji wynosi także do 14 dni od daty wpływu do WFOŚiGW kompletnego i prawidłowo wypełnionego wniosku o płatność wraz z wymaganymi dokumentami. Wobec wdrożenia szybkiej ścieżki płatności w części przeznaczony dla powodzian **nie będzie udzielana dotacja z prefinansowaniem**. Beneficjent nie będzie musiał angażować w projekt własnych środków, ponieważ **dofinansowanie może zostać wypłacone jeszcze przed terminem płatności faktury**.

## Koszty kwalifikowane do dofinansowania

W naborze **obowiązują maksymalne wysokości kosztów kwalifikowanych** na urządzenia, materiały i usługi.

W ramach programu nie będą kwalifikowane koszty odtworzenia budynku/lokalu mieszkalnego w innym miejscu lub o innych wymiarach.

## Dodatkowe informacje

- Dofinansowanie z NFOŚiGW w programie Czyste Powietrze **może być łączone z zasiłkiem celowym** wypłacanym powodzianom w ramach pomocy remontowo-budowlanej. Łączna kwota dofinansowania nie może jednak przekroczyć 100 proc. kosztów przedsięwzięcia plus VAT.
- Dofinansowanie na termomodernizację może być udzielone niezależnie od daty wydania pozwolenia na budowę, zgłoszenia budowy lub wykonania robót budowlanych budynków przy wnioskach o ich termomodernizację, a więc także dla stosunkowo nowych budynków.

Pomocą objęte są  
województwa: dolnośląskie,  
lubuskie, opolskie, śląskie.

